

Integrales Monitoring Regionalgruppe West

Aktuelle Situation des Betriebes der Wasserhaltungen
und laufende Monitoringmaßnahmen im Bereich
Walsum und Concordia

Zentrale Wasserhaltungen Walsum und Concordia

Aktuelle Situation

Abschlussbetriebsplan BW Walsum:

- Zulassung: Dezember 2008
- Schachtverfüllung: Walsum 1/2; Voerde
- Anstiegsbeginn: März 2009

Abschlussbetriebsplan BW West:

- Zulassung: Dezember 2012
- Grubenwasseranstieg (Einstellung Pumpbetrieb):
 - Niederberg: August 2002
 - Übertritt in Richtung West: März 2003
 - Rossenray: Mai 2014
 - Friedrich Heinrich: November 2014
 - Übertritt in Richtung Walsum: Dezember 2019

ZWH Concordia

- Vorlaufende Arbeiten zum abschließenden, untertägigen Rückzug
- Abschlussbetriebsplanergänzung für den endgültigen Rückzug und zur Einstellung der Zentralen Wasserhaltung mit Datum vom 21.05.2021 bei Bezirksregierung Arnsberg eingereicht.

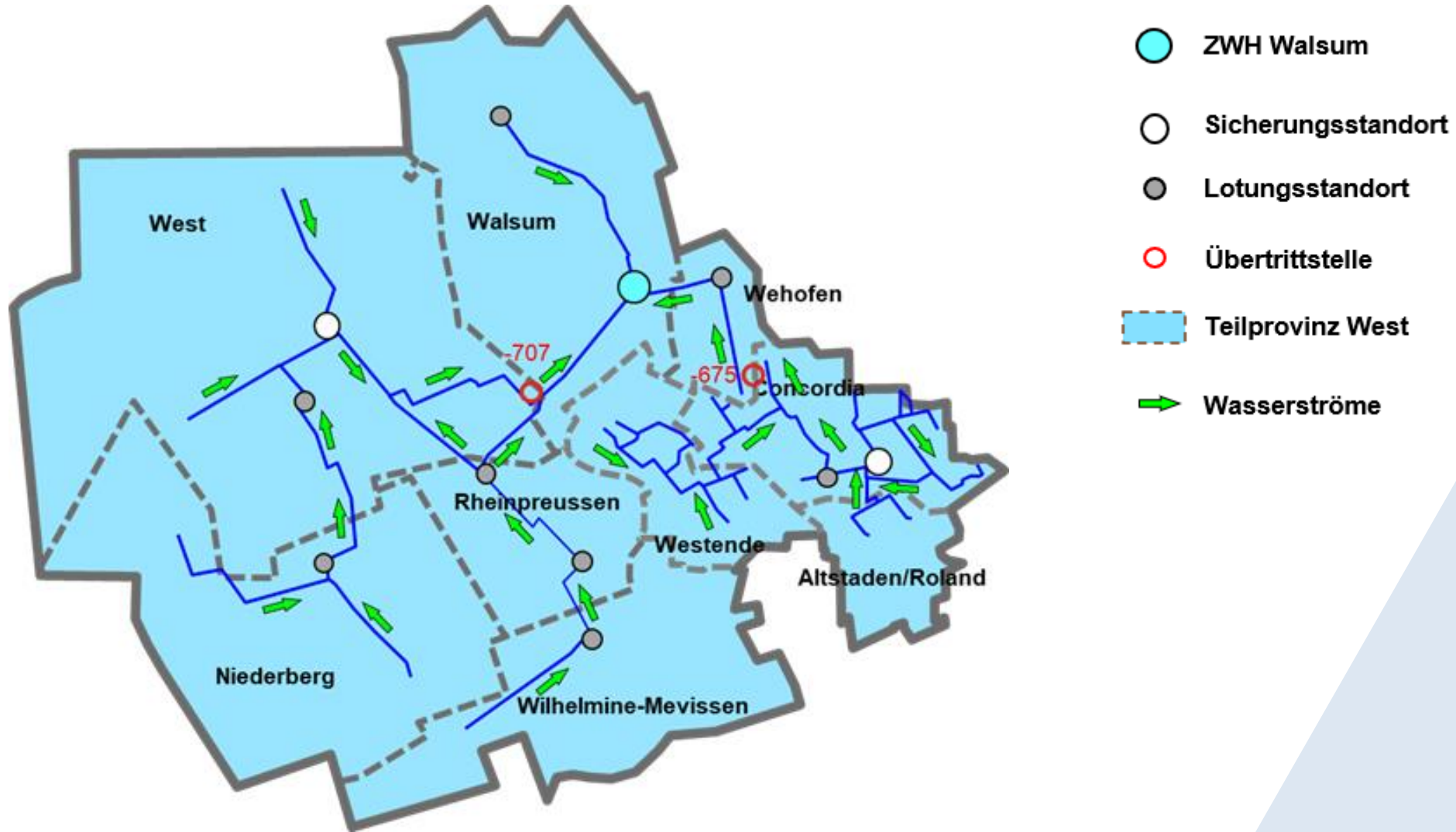
ZWH Walsum:

- Hauptbetriebsplan: Mai 2014
- Abschlussbetriebsplan: Juli 2019
- Regelbetrieb: seit Juni 2016



Zukünftige Wasserprovinz

Wasserübertritte Niederberg-West-Walsum und Concordia nach Umsetzung



Ausgasungen Bereiche Walsum und West

Messprogramm

Der Grubenwasseranstieg in den Bereichen Niederberg, Walsum und West ist abgeschlossen.

Gemäß des gutachterlich festgelegten Messprogrammes wurden an ausgewählten Schächten seit 2014 regelmäßige Gasmessungen in zeitlich verdichtetem Umfang durchgeführt. Die Messungen wurden auch über den gutachterlich vorgesehenen Zeitraum von 3 Jahren hinaus bis 2020 in hoher Intensität weitergeführt, zeigten jedoch keine Auffälligkeiten.

Auf Grund dessen ist die zeitlich verdichtete Überwachung in Abstimmung mit der Bezirksregierung Arnsberg eingestellt worden und das ursprüngliche, schachtspezifische Befahrungsintervall findet jetzt wieder Anwendung. Im Bereich Walsum wird eine Grubengasverwertungsanlage am Schacht Rheinpreussen 8 betrieben.

Für den Bereich Concordia wurde für die Abschlussbetriebsplanergänzung ein Ausgasungsgutachten incl. Monitoringkonzept erstellt. Die dort vorgeschlagenen Maßnahmen werden zeitgerecht umgesetzt.



***Bereiche Niederberg, Walsum und West planmäßig abgeschlossen,
Abschlussbetriebsplanergänzung Concordia eingereicht***

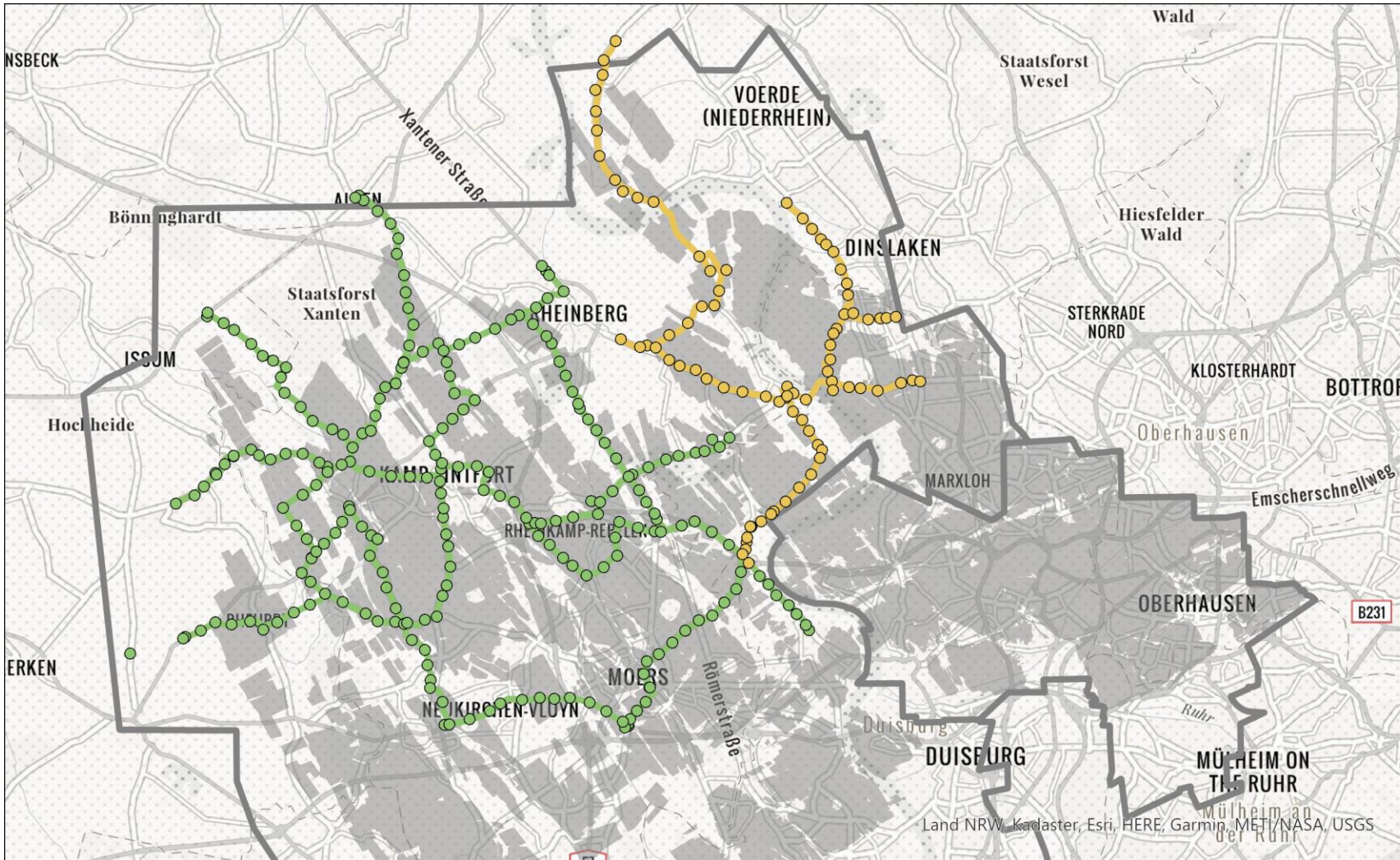
Messprogramme

- Monitoring von Bodenbewegungen seit 2003. Erfahrungen aus dem vorangegangenen Monitoring der Rahmenbetriebspläne wurden bei der Erstellung der Konzepte berücksichtigt. Konzepte für die verschiedenen Bereiche wurden der Bezirksregierung Arnsberg vorgelegt und zugelassen. Die Messprogramme werden als Feinnivellements durchgeführt und decken die Bereiche West und Walsum ab. Das Monitoring für den Bereich Niederberg wurde 2013 eingestellt. Ein Teil der Messlinien ist jedoch weiterhin im Messprogramm für den Bereich West enthalten.
- Die Feinnivellements finden alle zwei Jahre statt und umfassen insgesamt 170 km.
- Zusätzlich werden die bekannten Unstetigkeitszonen jährlich begangen. Bisher wurden keine Auffälligkeiten festgestellt.
- Zusammenfassend lässt sich feststellen, dass es Bodenbewegungen in Form von Restsenkungen gibt, welche langsam, kontinuierlich und in ihren Maximalbeträgen gering sind. Das Ausbleiben von wesentlichen Hebungserscheinungen an der Tagesoberfläche entspricht in Anbetracht des im Karbon abgeschlossenen Grubenwasseranstiegs den Erwartungen.
- Das Konzept für den Bereich Concordia befindet sich derzeit in der Erarbeitung.

Fazit: keine signifikanten Bodenbewegungen

Bodenbewegungen Bereiche Walsum und West

Messnetze in der Wasserprovinz Walsum



Zeichenerklärung

- Messpunkt GWA West
- Messpunkt GWA Walsum
- Abbauflächen
- Wasserprovinzgrenze

Wasserhaltung Walsum

Monitoring Grubenwasseranstieg auf Grundlage von Sonderbetriebsplänen

In den Bereichen Niederberg, West und Walsum werden Lotungen durchgeführt:

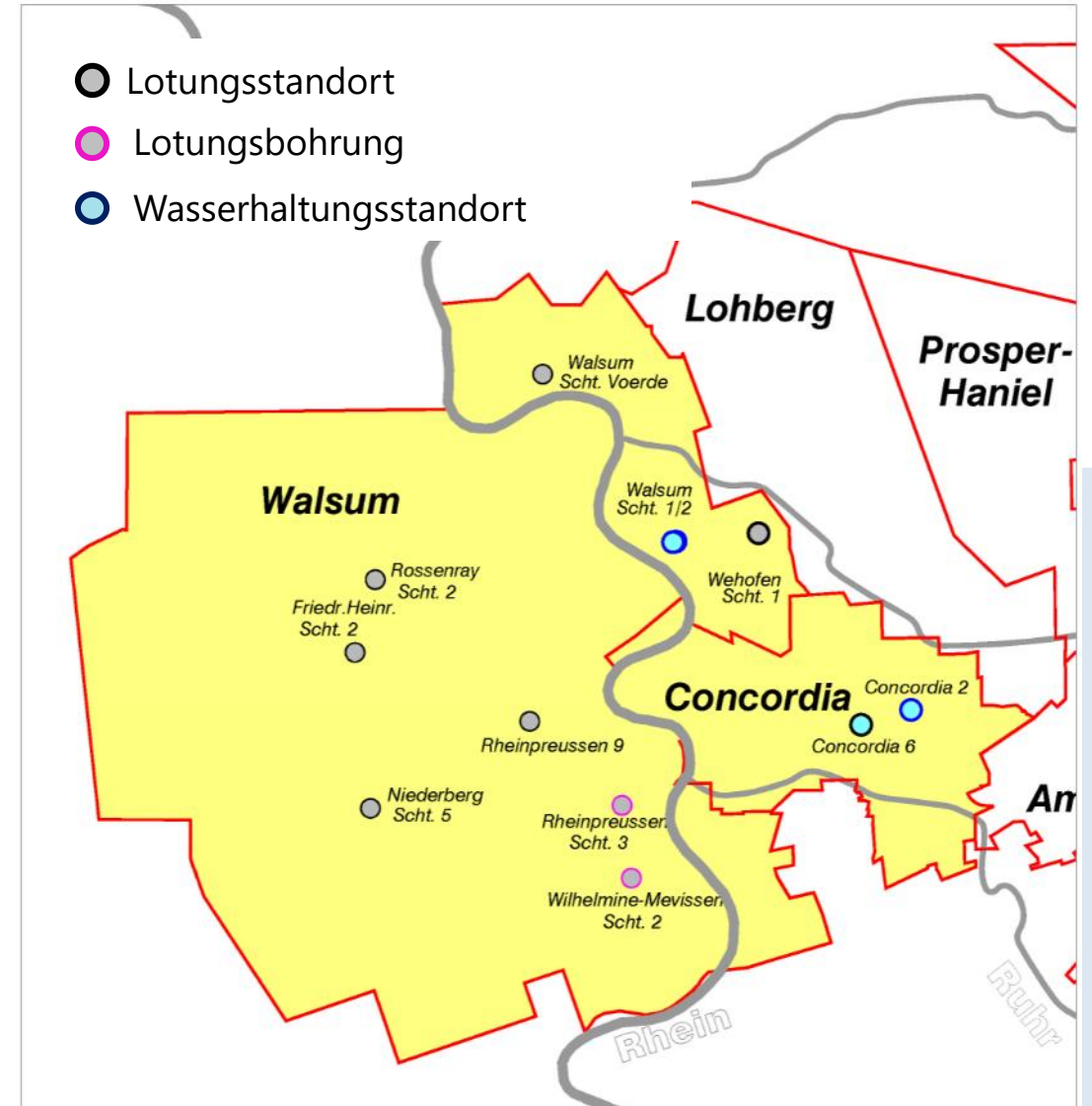
Bereich Niederberg/West:

Vierteljährlich Schächte Friedrich Heinrich 2 und Rossenray 2

Jährlich Schächte Niederberg 5, Rheinpreussen 9, Rheinpreussen 3, Wilhemine-Mevissen 2

Bereich Walsum:

Vierteljährlich Schächte Voerde und Wehofen 1



Glückauf!

