

# Integrales Monitoring Regionalgruppe Ruhr

Aktuelle Situation des Betriebes und  
laufende Monitoringmaßnahmen



# Top 4 Laufende Monitoringmaßnahmen

Aktuelle Situation des Betriebes  
Beitrag der RAG AG



# Wasserprovinzen

## Grubenwasserkonzept Ruhrrevier



# Zentrale Wasserhaltungen Robert Müser, Friedlicher Nachbar, Heinrich



## Wasserrechtliche Erlaubnisse:

- Aktuelle Erlaubnisse für Robert Müser, Friedlicher Nachbar und Heinrich mit Frist 31.03.2026
- Zulassung des vorzeitigen Beginns:
  - ZWH Robert Müser und ZWH Friedlicher Nachbar am 22.12.2025
  - ZWH Heinrich am 05.02.2026

## Neuanträge zum Erlaubnisverfahren mit gemeinsamer UVP für alle drei Ruhr-Standorte:

- Antragsstellung am 24.04.2024 erfolgt
- TÖB-/Öffentlichkeitsbeteiligung beendet
- Synoptische Bearbeitung
- 07.07.2026 bis einschließlich 20.07.2026 Online-Konsultation



# Top 4 Laufende Monitoringmaßnahmen

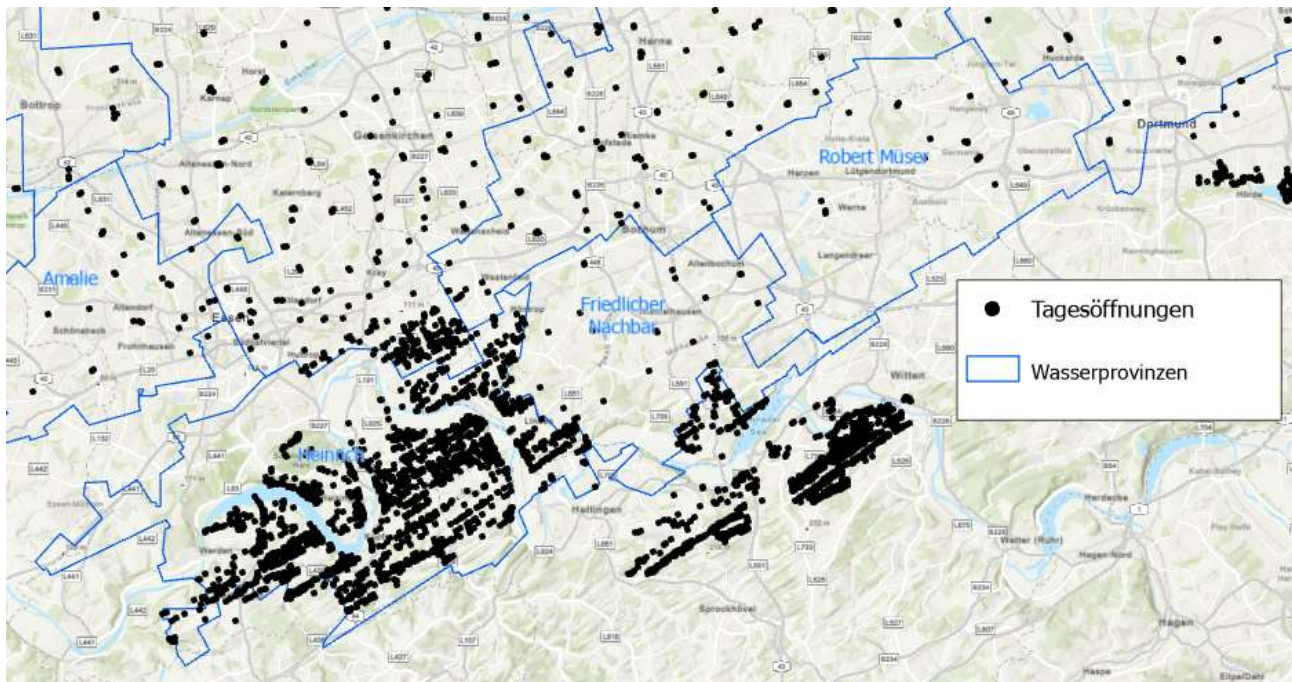
Themenblock Ausgasung  
Beitrag der RAG AG



# Ausgasungen Bereich Regionalgruppe Ruhr

## Derzeitiges Messprogramm:

- Unabhängig von einem Grubenwasseranstieg wird flächendeckend ein Monitoring von Tagesöffnungen der RAG durchgeführt
- Ca. 4.640 abgeworfene Schächte (NRW)
- Mehr als 5.200 Befahrungen im Jahr an RAG-eigenen Schächten im Ruhr-Revier



## Vorschlag zur Bewertung des Zustandes:

Nachzeitigem Stand normal

## Maßnahmen RAG AG:

Keine Maßnahmen erforderlich

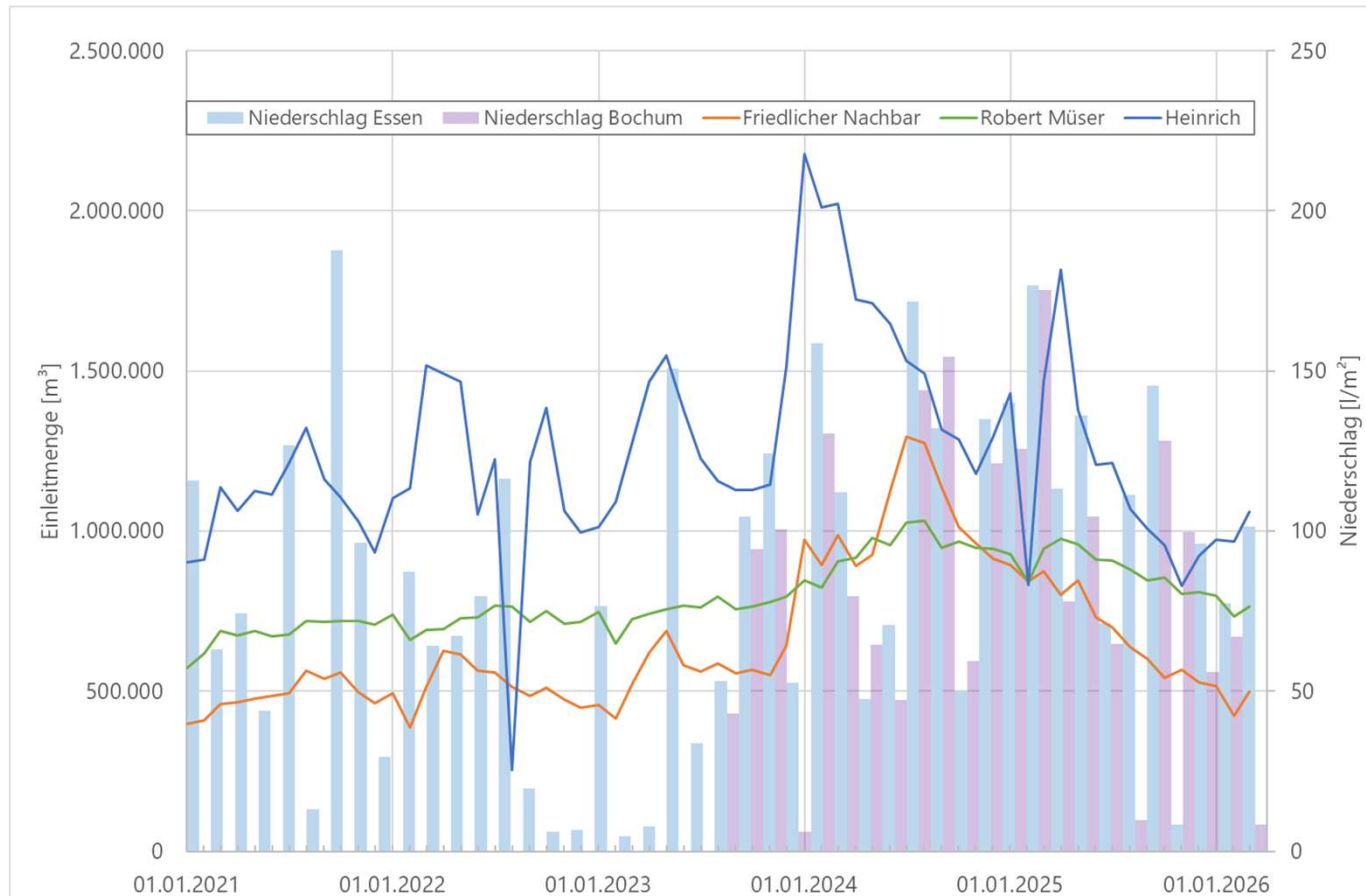
# Top 4 Laufende Monitoringmaßnahmen

Themenblock Wasser  
Beitrag der RAG AG

# Wasser Bereich Regionalgruppe Ruhr



## Monatliche Grubenwasser-Einleitmengen



RAG Aktiengesellschaft

07.05.2026

### **Grubenwasserstände:**

Betrieb als ZWH seit 1968 (HE), 1969 (FN), 1968 (RM); kein Grubenwasseranstieg

### **Wassermengen:**

Messungen im täglichen Rhythmus, dargestellt als Monatsmengen

### **Niederschlag:**

Dargestellte Monatsmengen in Essen und Bochum (Quelle: Deutscher Wetterdienst)

Ankunftszeit in den Wasserhaltungen idR. 6-12 Wochen

### **Vorschlag zur Bewertung des Zustandes:**

Nach derzeitigem Stand normal

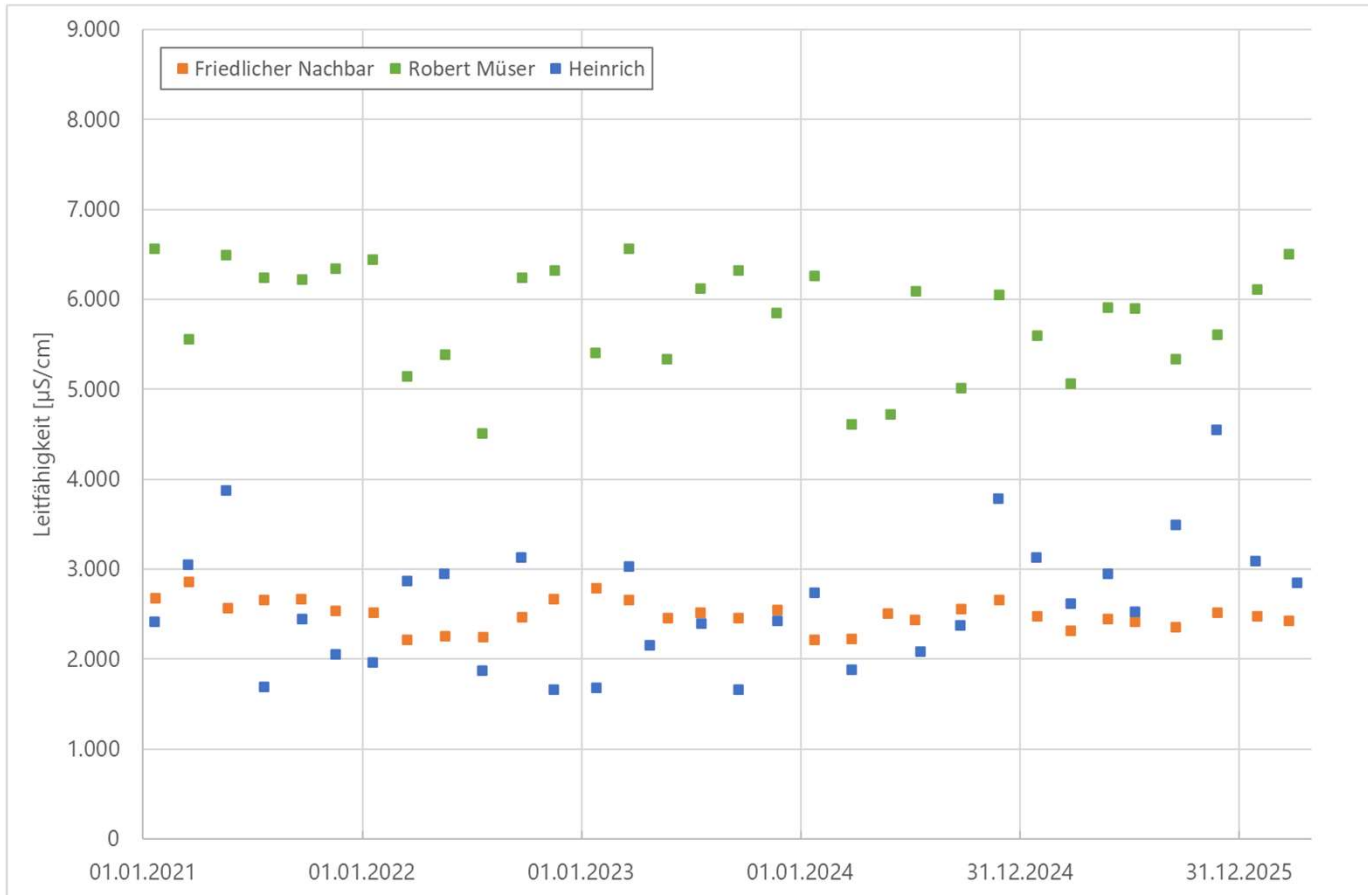
### **Maßnahmen RAG AG:**

Keine Maßnahmen erforderlich

# Wasser Bereich Regionalgruppe Ruhr



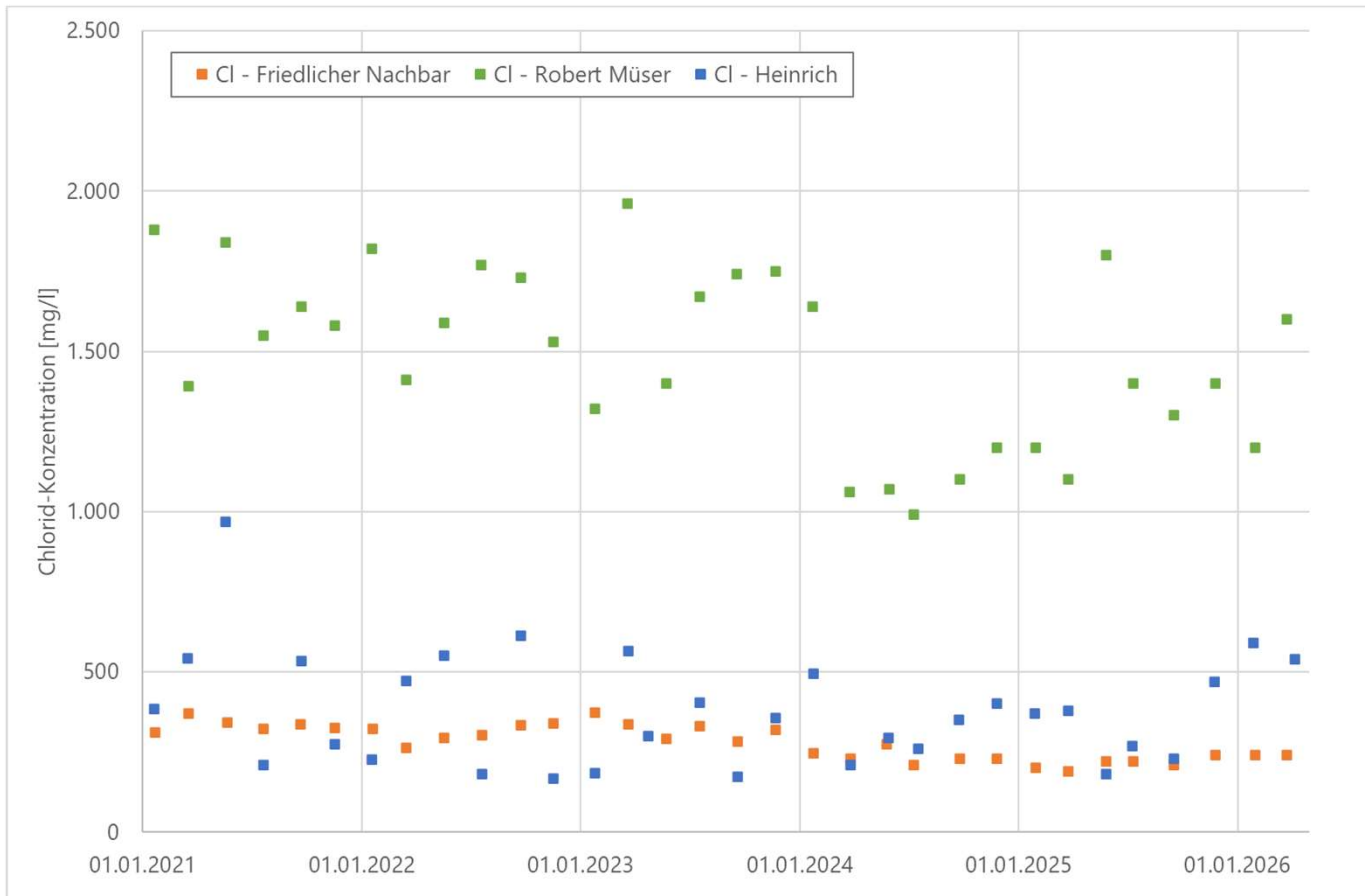
## Hydrochemie: Entwicklung der Leitfähigkeiten an den Zentralen Wasserhaltungen Ruhr seit 2021



# Wasser Bereich Regionalgruppe Ruhr



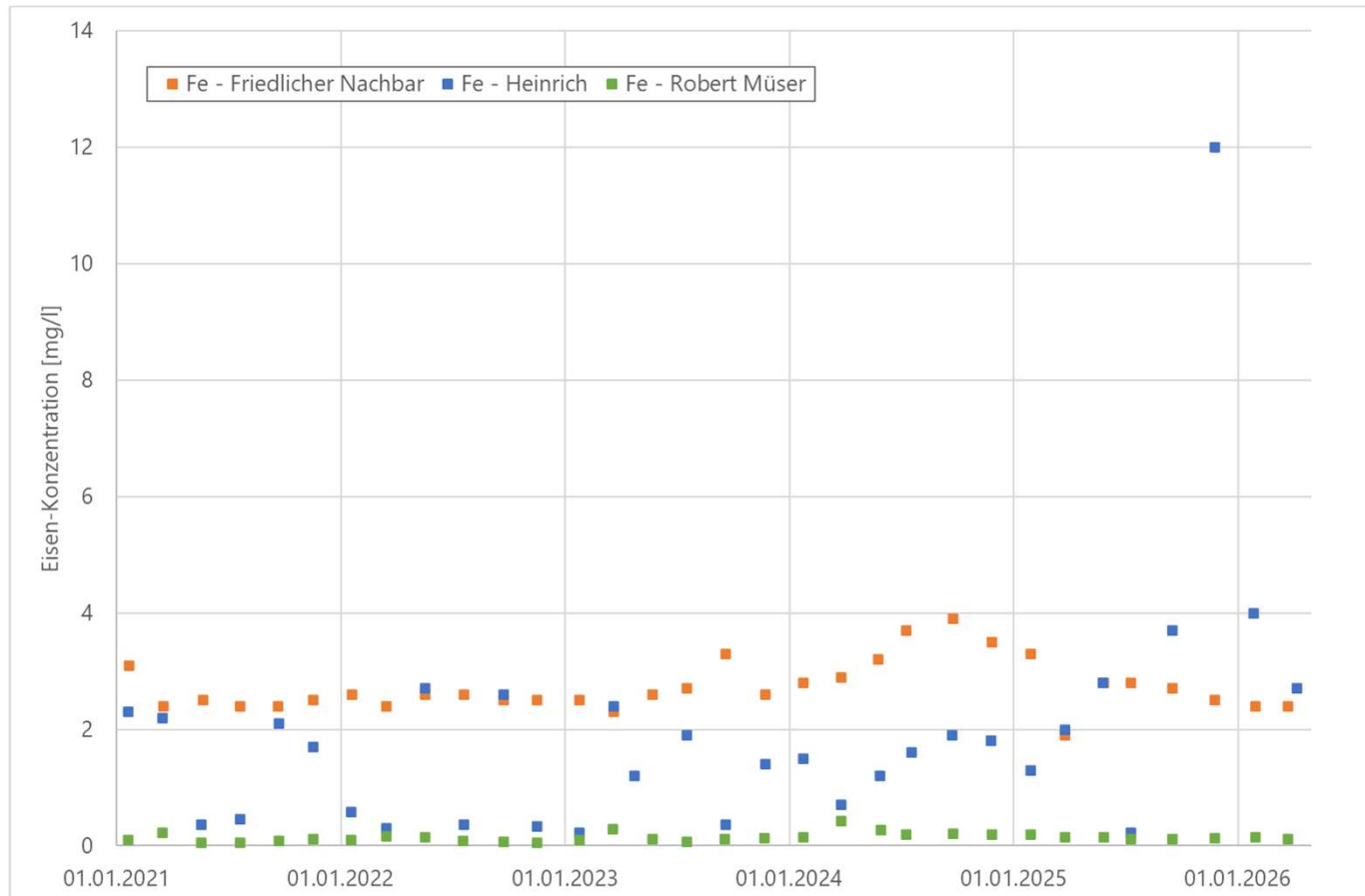
## Hydrochemie: Entwicklung der Chlorid-Konzentration an den Zentralen Wasserhaltungen Ruhr seit 2021



# Wasser Bereich Regionalgruppe Ruhr



## Hydrochemie: Entwicklung der Eisen-Konzentration an den Zentralen Wasserhaltungen Ruhr seit 2021



RAG Aktiengesellschaft

07.05.2026

- Temporär erhöhte Eisen-Konzentration am 24.11.2025 im Grubenwasser der ZWH Heinrich
  - Restliche Werte im bekannten Schwankungsbereich
  - Ursache vermutlich technisch bedingt (partikuläres Eisen)

### **Vorschlag zur Bewertung des Zustandes:**

Nach derzeitigem Stand normal

### **Maßnahmen RAG AG:**

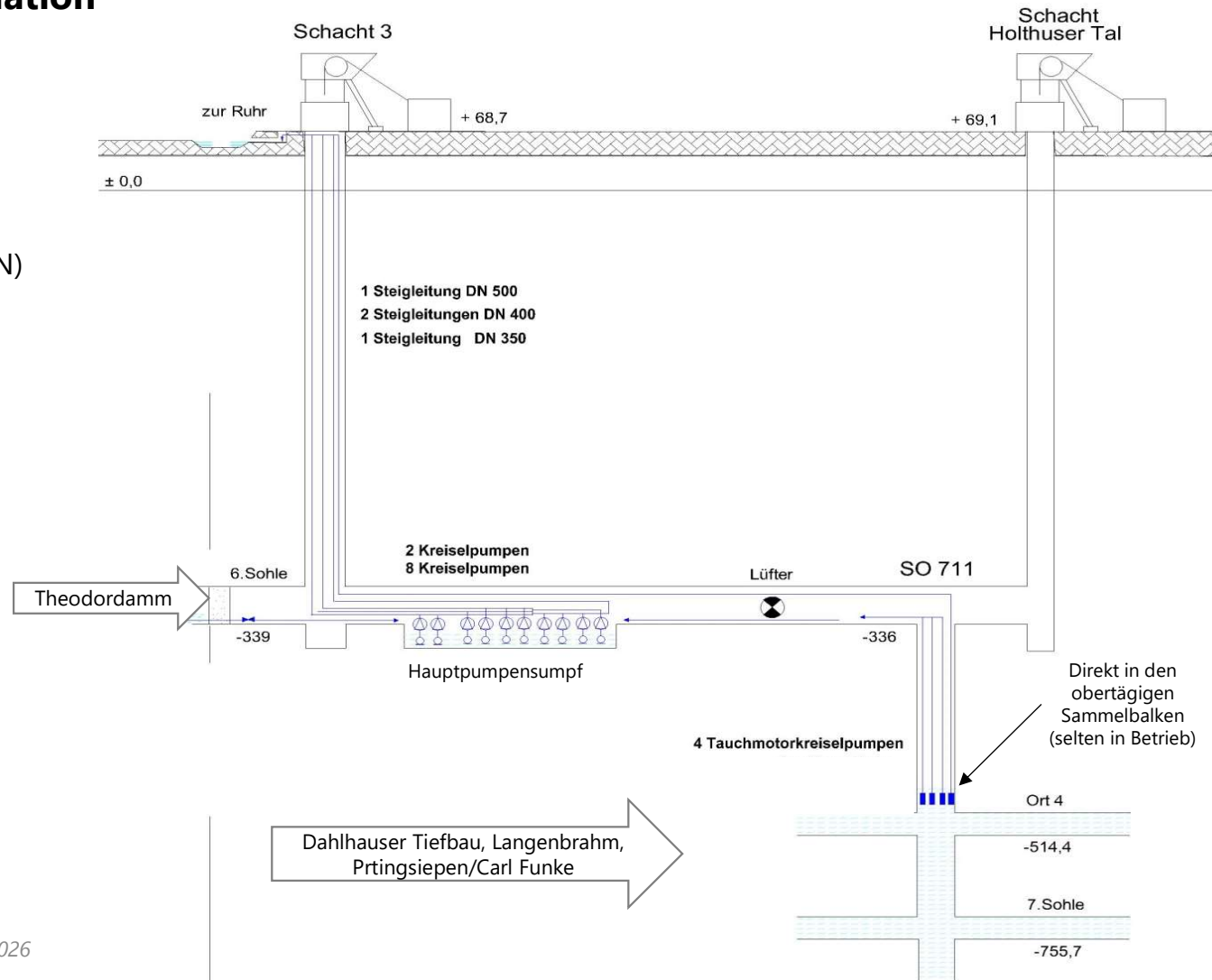
Keine Maßnahmen erforderlich

# Wasser Bereich Regionalgruppe Ruhr



## ZWH Heinrich: Untertägige Annahmesituation

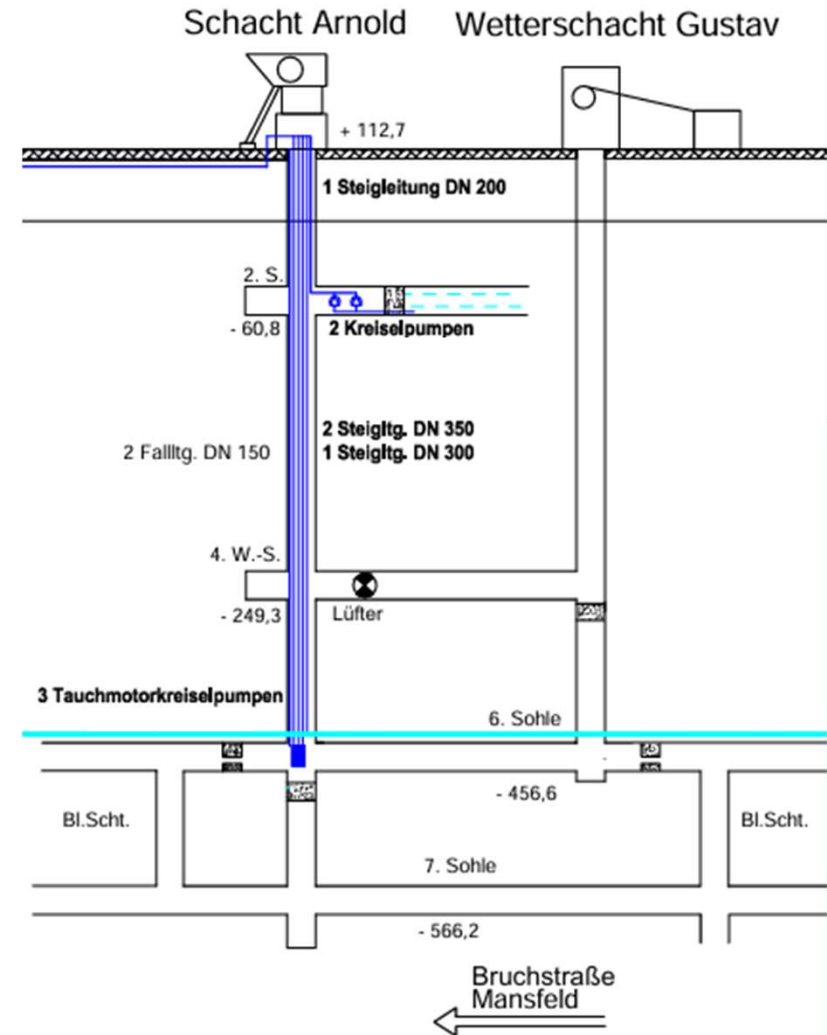
- Konventionelle Wasserhaltung
- Heben aus zwei verschiedenen Teufen
  - Theodordamm (Wasserstand ca. -335,9 mNHN)
  - Blindschacht SO 711 (Wasserstand zw. -475 und -485 mNHN)
- Annahme Theodordamm (ca. 8 m<sup>3</sup>/min) konstant in Pumpensumpf
- Annahme SO 711 wird zuflussbedingt gesteuert (zwischen 0 und 40 m<sup>3</sup>/min in Hauptpumpensumpf, 12 m<sup>3</sup>/min zusätzlich direkt in Sammelleitung)



# Wasser Bereich Regionalgruppe Ruhr

## ZWH Robert Müser: Untertägige Annahmesituation

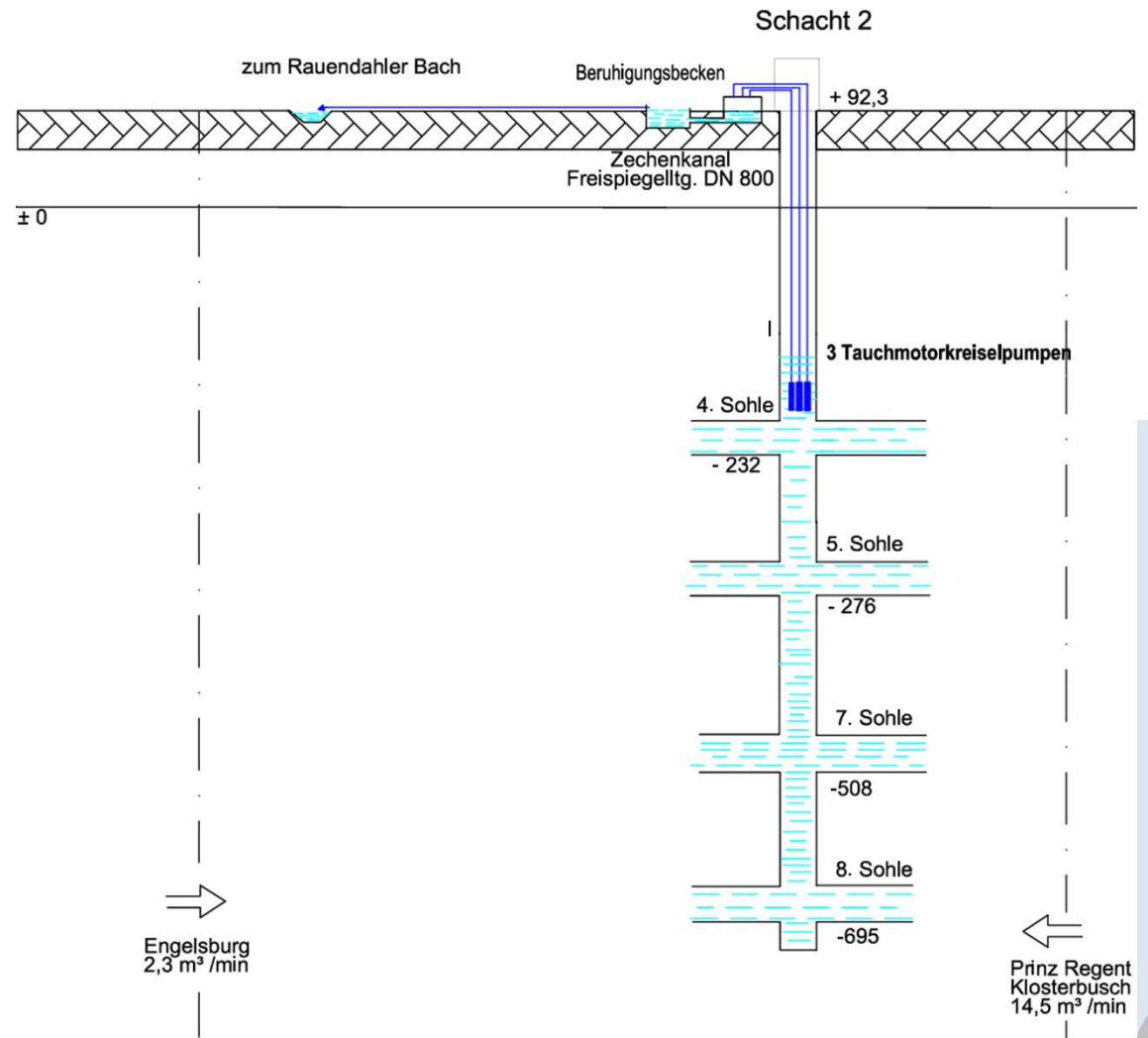
- Mischung aus Brunnen- und konventioneller Wasserhaltung
- Teufensprung zwischen 2. und 3. Sohle
  - kein Abbau zwischen diesen Sohlen
  - Sohlen nur über Schächte verbunden
- Heben aus zwei verschiedenen Teufen
  - 2. Sohle bei ca. -61 mNHN
  - 6. Sohle bei ca. -437 mNHN
- 2 Kreiselpumpen auf der 2. Sohle
- 3 Tauchmotorkreiselpumpen im Bereich der 6. Sohle
  - Sonderbewetterung zur Anfahrt notwendig



# Wasser Bereich Regionalgruppe Ruhr

## ZWH Friedlicher Nachbar: Untertägige Annahmesituation

- Brunnenwasserhaltung
- 3 Tauchmotorkreiselpumpen oberhalb der 4. Sohle  
Wasserspiegel bei ca. -180 mNHN



**Glückauf!**

