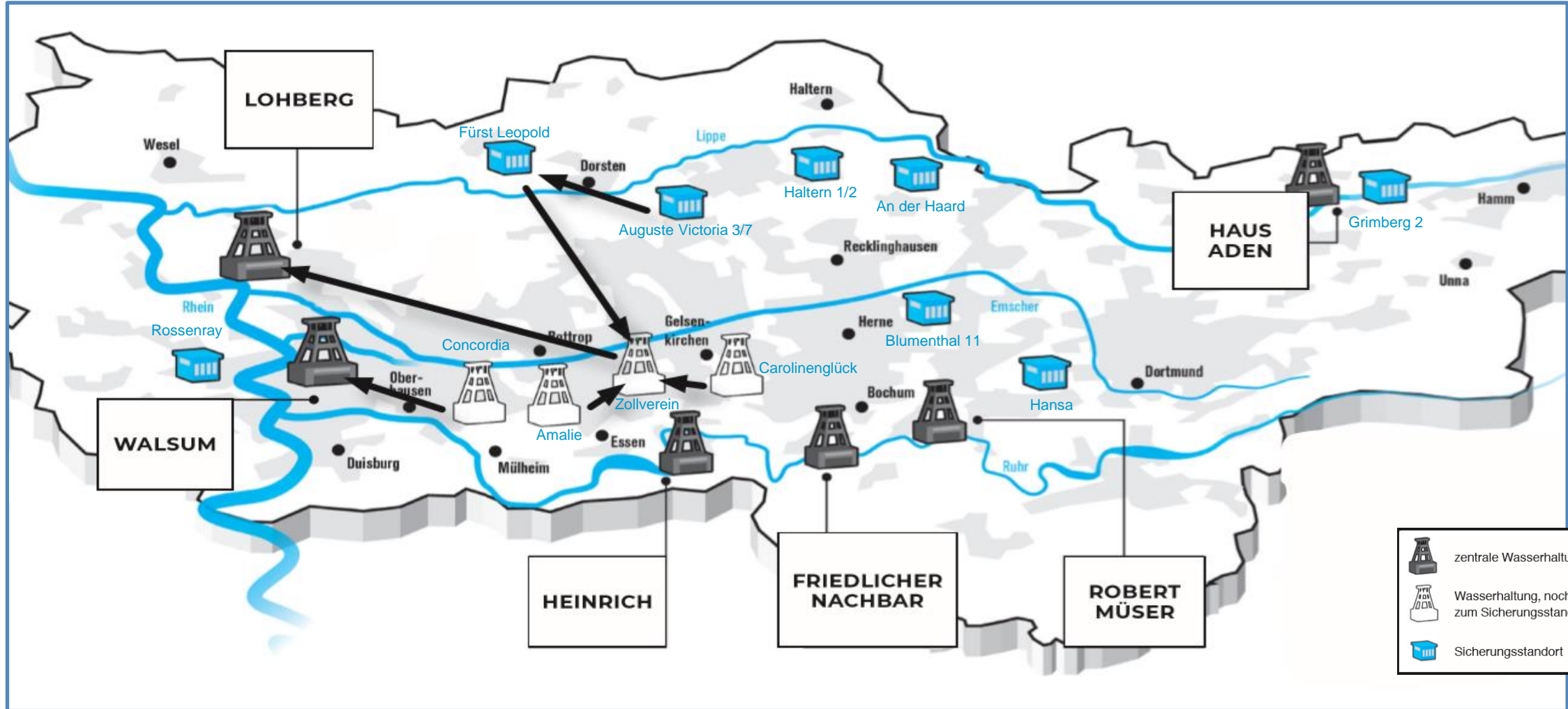


Integrales Monitoring Regionalgruppe Ost

Aktuelle Situation der Wasserhaltung und laufende
Monitoringmaßnahmen im Bereich Haus Aden

Integrales Monitoring Regionalgruppe Ost

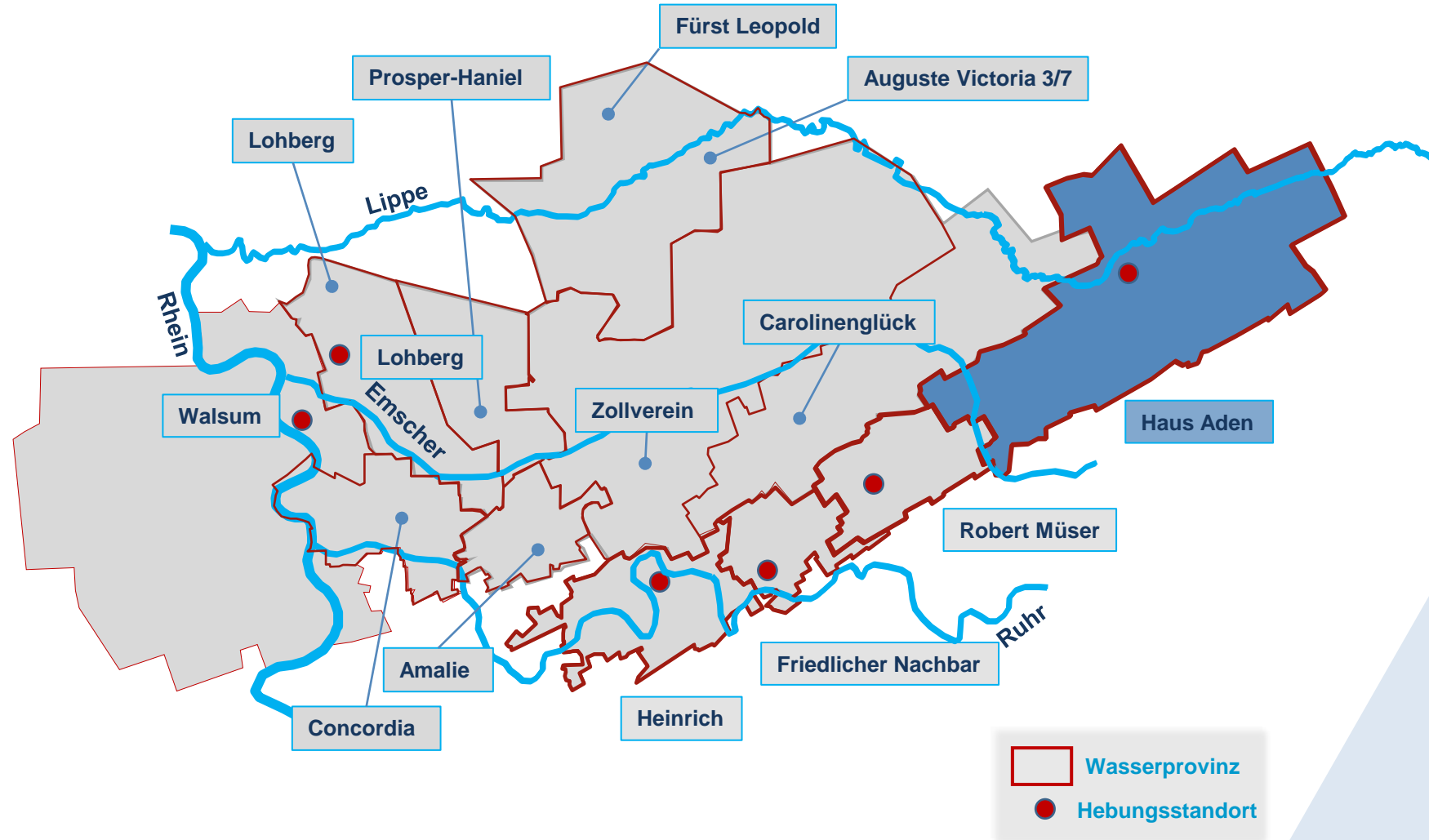
Grubenwasserkonzept Ruhrrevier



| | |
|--|--|
| | zentrale Wasserhaltung |
| | Wasserhaltung, noch in Betrieb, Umbau zum Sicherheitsstandort vorgesehen |
| | Sicherungsstandort |

Wasserprovinzen

Übersichtskarte Ruhrrevier



Zentrale Wasserhaltung Haus Aden

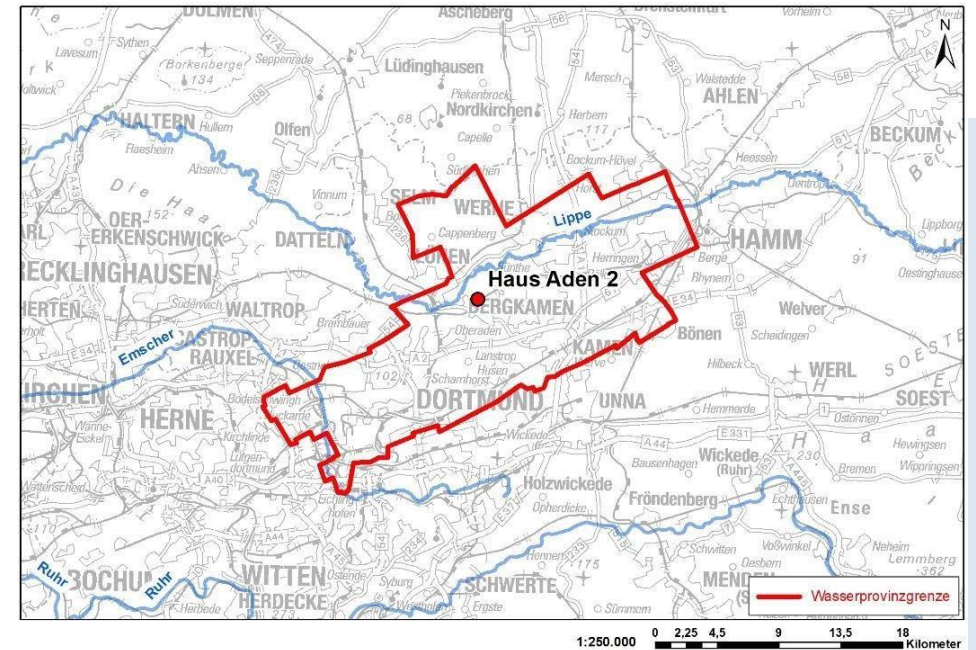
Aktuelle Situation

Abschlussbetriebsplan:

- Zulassung (Grubenwasserniveau -600 m NHN): Dezember 2017
- Monitoring Grubenwasseranstieg Zulassung: März 2019
- Grubenwasseranstieg (Einstellung Pumpbetrieb): September 2019
- Prüfung optimiertes Grubenwasserniveau (max. -380 m NHN)
- Aktuell Umbau zur Brunnenwasserhaltung

Wasserrechtliches Erlaubnisverfahren mit UVP:

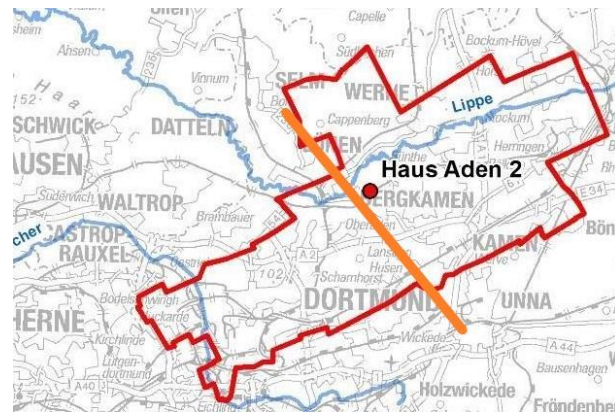
- Planerische Mitteilung vom 25. Februar 2020
- Beteiligung und Scoping abgeschlossen im August 2020
- Neu zu beantragende Menge 14,9 Mio. m³/Jahr inkl. Sicherheitszuschlag



Zentrale Wasserhaltung Haus Aden

Laufende Monitoringmaßnahmen Ausgasung

- Grubenwasseranstieg im Bereich Haus Aden seit September 2019
- Zur frühzeitigen Erkennung möglicher Veränderungen des Ausgasungsverhaltens Umsetzung eines gutachterlich begleiteten Messprogramms während des Grubenwasseranstiegs
- Durchführung der gutachterlich geforderten Nullmessung vor Erreichen der maßgeblichen Grubenwasserstände ist bereits erfolgt
- Fortführung des weiteren Monitoring zur Ausgasungssituation, sobald der Wasserstand von -780 m NHN im Bereich östlich des Unnaer Sprungs bzw. -690m NHN im Bereich westlich des Unnaer Sprungs erreicht wird
- Aktuelle Grubenwasserniveaus liegen noch unterhalb

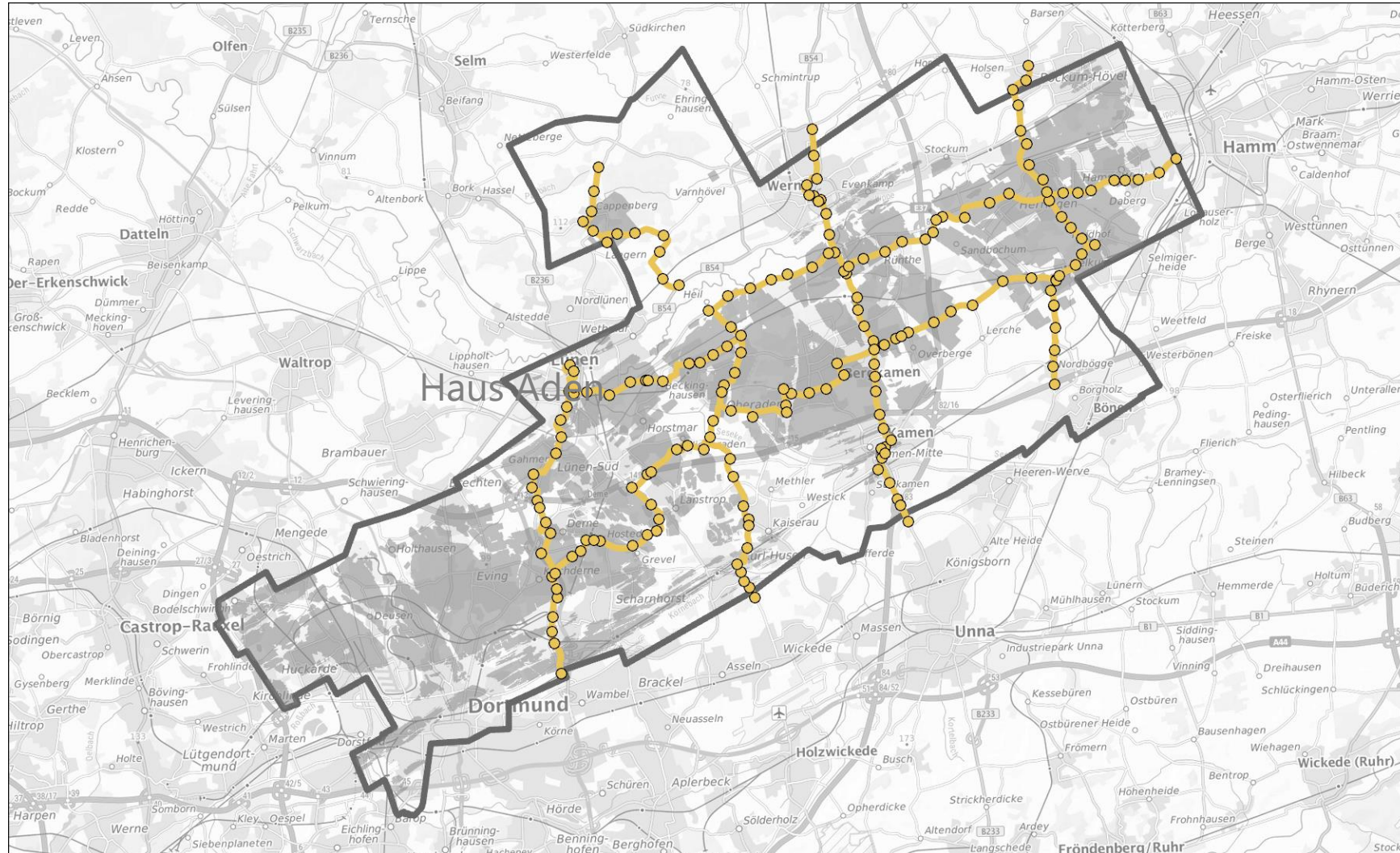


Laufende Monitoringmaßnahmen Bodenbewegungen

- Monitoring von Bodenbewegungen seit 2019
- Berücksichtigung des vorangegangenen Monitoring der Rahmenbetriebspläne bei der Erstellung des Konzeptes
- Zulassung des Konzeptes durch die Bezirksregierung Arnsberg
- Durchführung des Messprogramms als Feinnivellement und Abdeckung der Bereiche Hansa, Kurl , Gneisenau, Grillo, Haus Aden, Monopol Nord, Heinrich Robert, Werne und Radbod
- Durchführung des Feinnivellement alle zwei Jahre
- Zusätzliche jährliche Begehung der bekannten Unstetigkeitszonen
- Bisher keine Feststellung von Auffälligkeiten
- Teilweise Bodenbewegungen in Form von geringen Restsenkungen ($< 2\text{cm/a}$ im Zeitraum 2018-2020)
- Mehrheitlich Bodenruhe

Zentrale Wasserhaltung Haus Aden

Laufende Monitoringmaßnahmen Bodenbewegungen
Messnetze in der Wasserprovinz Haus Aden

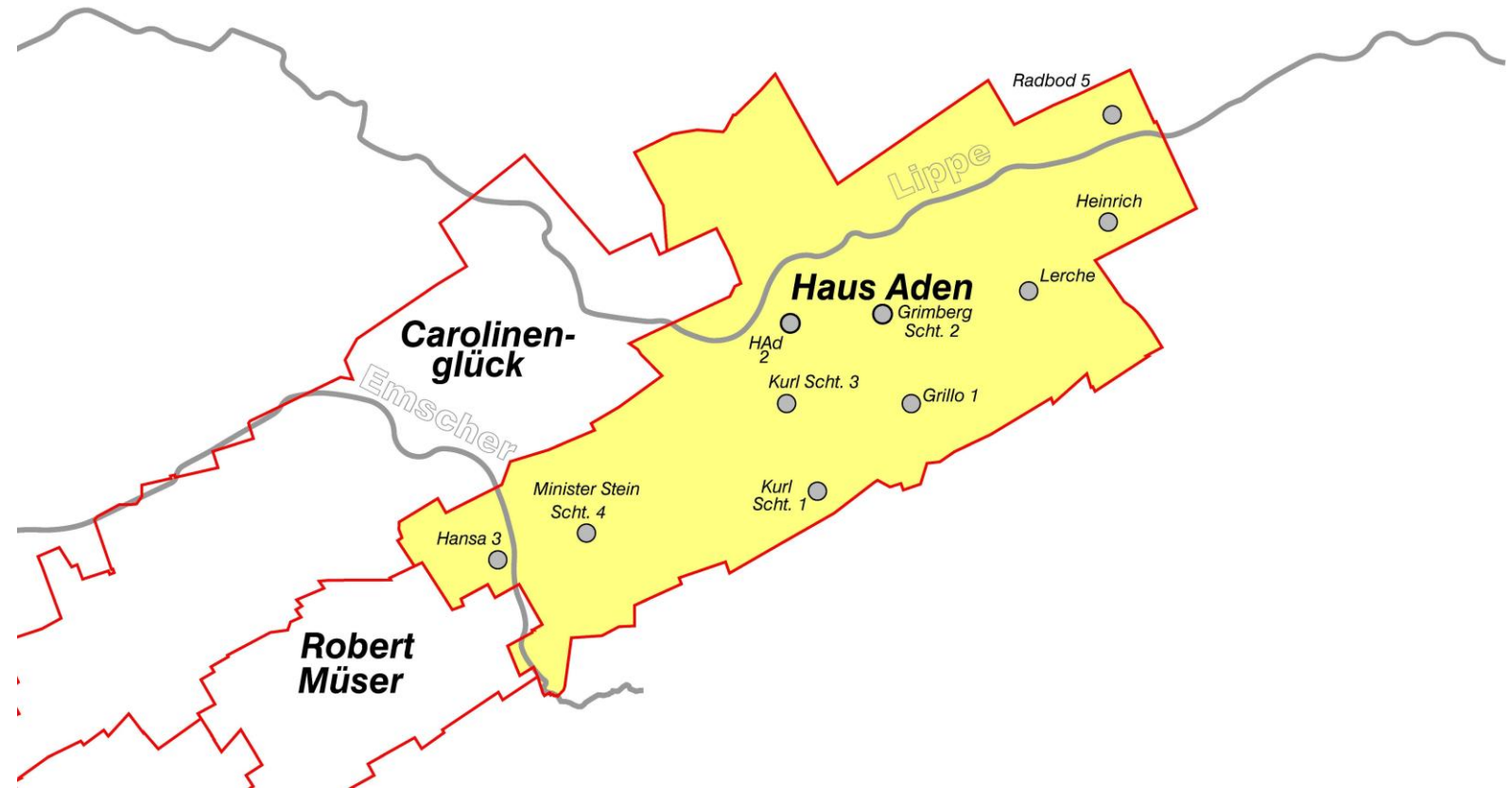


Wasserprovinz Haus Aden

Laufende Monitoringmaßnahmen Grubenwasseranstieg

Stand 08/2022:

- Lerche -859,8m NHN
- Radbod 5 -866,2m NHN
- Heinrich -857,8m NHN
- Haus Aden 2 -855,0m NHN
- Grimberg 2 z.Zt. nicht messbar
- Kurl 1 - 80,8m NHN
- Kurl 3 -841,9m NHN
- Hansa 3 -589,1m NHN
- Minister Stein 4 -589,4m NHN
- Grillo 1 -861,1m NHN



Hydrochemie:

Durchführung des hydrochemischen Monitoring nach den Vorgaben der Zulassung an den Schächten Haus Aden 2 und Heinrich

Glückauf!

