



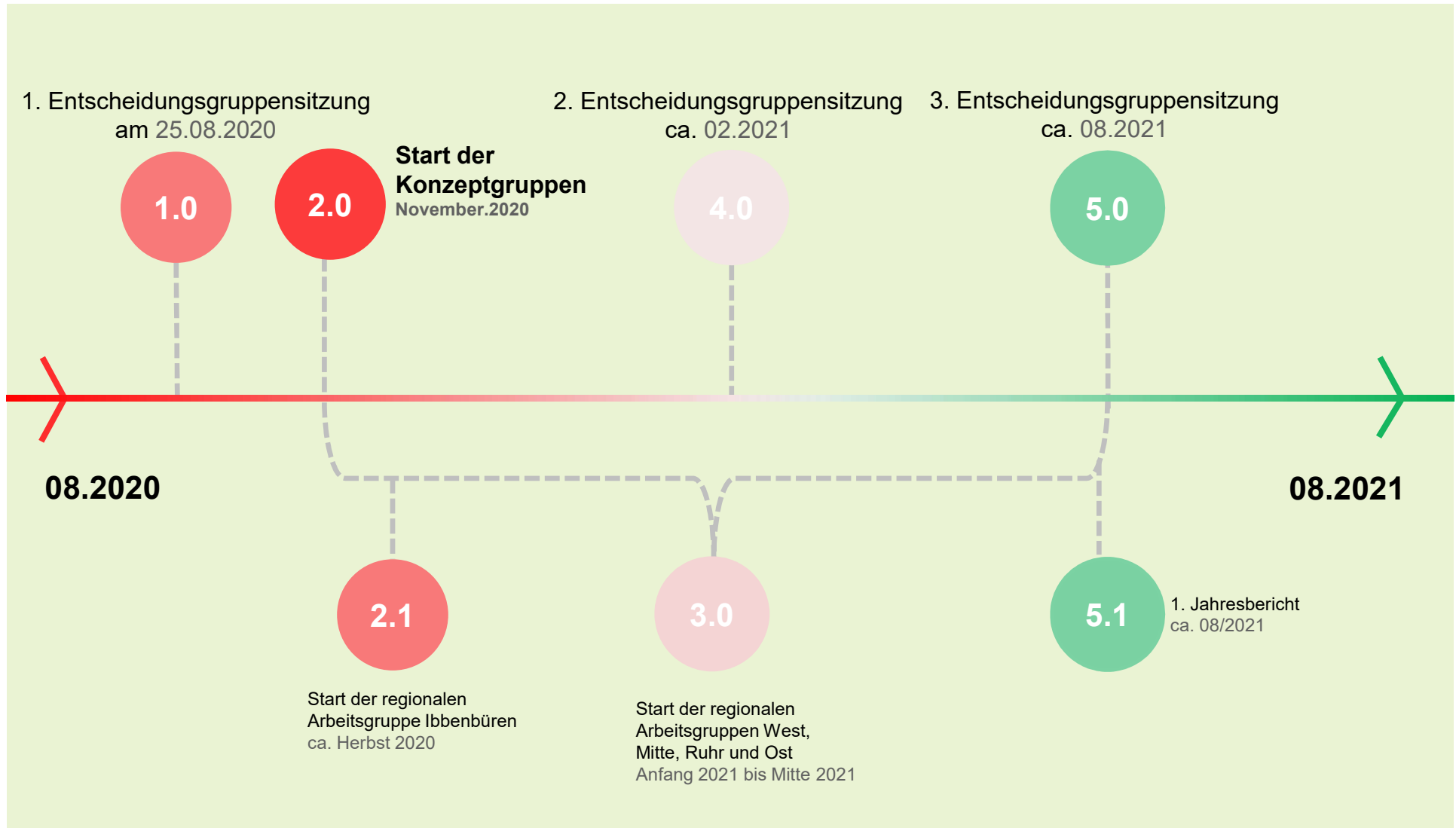
Integrales Monitoring für den Grubenwasseranstieg im Steinkohlenbergbau in Nordrhein-Westfalen

1. Sitzung der Konzeptgruppe **Ausgasung**

TOP 2: Bericht zur 1. Entscheidungsgruppensitzung

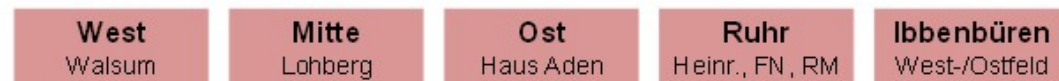
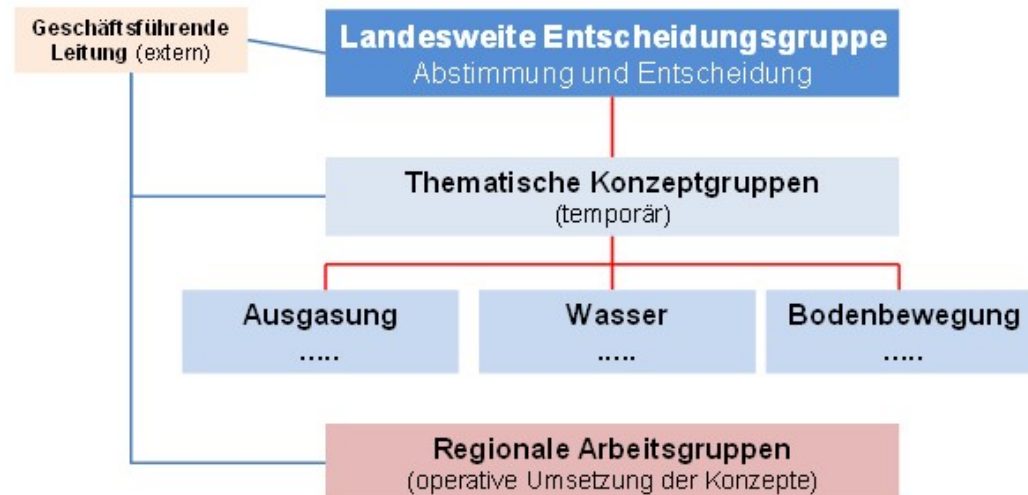


Wo wir stehen





Integrales Monitoring Grubenwasseranstieg



Integrales Monitoring anstieg im Steinkohle Westfalen

Konzeptbeschreibung

(Stand 19.08.2020)

<https://www.wirtschaft.nrw/integrales-monitoring-grubenwasseranstieg-steinkohle>



Teilnehmende

Teilnehmer der thematischen Konzeptgruppe „Ausgasung“

Koordination: Geschäftsbereich MWIDE

Bergbehörde	Stadt Dortmund
BUND NRW e.V.	Stadt Essen
Geologischer Dienst NRW	Stadt Gelsenkirchen
Stadt Duisburg	Stadt Hamm
Landesverband Bergbaubetroffener NRW e. V.	Landwirtschaftskammer
RAG AG	



Geschäftsbereiche der Konzeptgruppen

Ausgasung

Geschäftsbereich: MWIDE

Koordination: Bergbehörde

Wasser

Geschäftsbereich und Koordination
MULNV/MWIDE

Bodenbewegung

Geschäftsbereich: MWIDE

Koordination: Bergbehörde



Dokumentation

- **Projekthandbuch**
- **Projektinformationssystem**

**Projekthandbuch
Integrales Monitoring für den
Grubenwasseranstieg im Steinkohlenbergbau
in Nordrhein-Westfalen**

- Entwurf -

Bearbeitung:

Landesweite Entscheidungsgruppe
Integrales Monitoring für den Grubenwasseranstieg
im Steinkohlenbergbau in Nordrhein-Westfalen

und

Ingenieurbüro Heitfeld-Schetelig GmbH

Ausgabe 1

xx 2020

Dieser Bericht besteht aus 41 Seiten, x Anh. und x Anl.

Y:\Datenprojekte\IMZ\Integrales_Monitoring\Bericht\Projekthandbuch_Grubenwasser_Entwurf.docx



- Lassen Sie uns mit der fachlichen Arbeit beginnen !

